

## Autòmats programables – PLC's (Nivell 1)

### Objectius:

Finalitzat el curs l'alumne està en condicions de projectar i/o mantenir aplicacions a nivell d'entrades i sortides digitals.

### Adreçat:

Adreçat a professionals del sector que es volen iniciar en el coneixement i la programació dels autòmats.

### Temàtica:

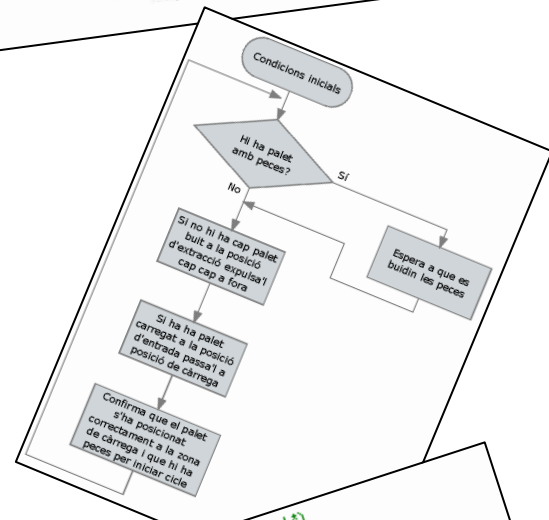
1. Introducció
  - a. Definició i característiques dels autòmats.
  - b. Camps d'aplicació dels autòmats.
  - c. Perifèrics.
2. Conceptes bàsics
  - a. Tipus d'entrades i sortides.
  - b. Connexions i dispositius de detecció.
  - c. Cicle de scan.
  - d. Mapa de memòria.
3. Programació
  - a. Mitjans de programació i monitorització: consola i PC.
  - b. Circuits lògics, temporitzadors, comptadors, etc.
  - c. Funcions bàsiques.
4. Disseny de programació
  - a. Disseny i programació d'aplicacions.
  - b. Monitorització i depuració.

### Durada:

10 hores (4 dies).

### Preu per persona:

Consultar.



```
(* Programa Principal *)
if P_First_Cycle_Task = true then
  Contador := 0;
end_if;
(* Comprueba el flanco de subida del timer *)
if ( (P_1s=True) and (OldP_1s=False) ) then
  Contador := Contador + 1;
end_if;
OldP_1s:=P_1s;
if Pulsador_1 = true then
  DM35 := dia;
end_if;
```

